

### Objectifs de la formation

Sous le contrôle du chef d'atelier et avec les différents services de l'entreprise, **organiser les interventions** sur les machines : entretien - réparation - adaptation.

- Effectuer et formuler le diagnostic,
- Prévoir les moyens matériels nécessaires.
- Planifier les opérations, du démontage à la remise en service.
- Réaliser l'intervention en respectant les règles de sécurité.
- Exercer un rôle de conseil auprès des utilisateurs.

### Modalités d'évaluation du diplôme

- **5 épreuves ponctuelles écrites** : Economie Gestion, PSE, Histoire Géographie EMC, Français, Analyse préparatoire à une intervention.
- **5 Contrôles en Cours de Formation en domaine général** : Anglais, Maths, Physique-Chimie, EPS, Arts appliqués et cultures artistiques
- **3 Contrôles en Cours de Formation en domaine pro** : Réalisation d'interventions sur un matériel (atelier) ; Communication technique : diagnostic sur un matériel en dysfonctionnement (oral) ; Activité de maintenance en milieu professionnel (évaluation en entreprise)
- **Épreuve** : Projet

### Moyens mobilisés

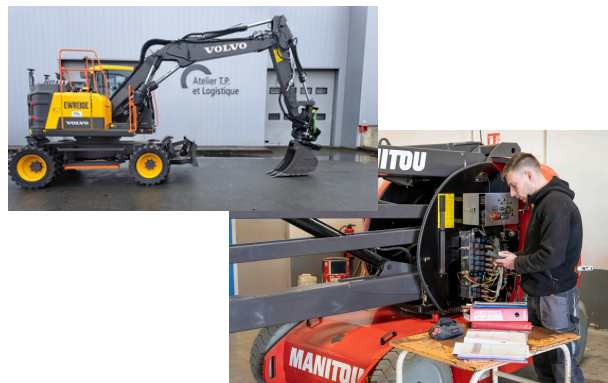
- **Humains** : Equipe de formateurs experts dans leur domaine (général et professionnel) dont certains issus du monde de l'entreprise.
- **Pédagogiques** : Présentiel théorique et pratique (ateliers dédiés)
- **Distanciel** (plateformes pédagogiques, utilisations des outils numériques)
- **Techniques** : Ateliers équipés des dernières technologies (dont prêt de matériels par les entreprises partenaires) mise à disposition des outils Office 365.
- **Accompagnement** : suivi personnalisé de la formation au CDF et en entreprise. Référents handicap et mobilité.

### Durée - Délai d'accès

- en présentiel ou au sein de l'entreprise sur **36 mois** : 1850 heures par bloc de deux semaines par mois au centre de formation, ou **24 mois** : 1350 heures par bloc de deux semaines par mois au centre de formation,
- 1 session par an : **de septembre de l'année N à juin de l'année N+2 ou N+3** / Inscription jusqu'à début septembre.
- Admission définitive à la signature du contrat.

### Public et Prérequis

- Bac pro 3 ans : entrée après la 3ème
- Bac pro 2 ans : après une 2nde générale ou technologique ou CAP maintenance ou équivalent.



### Indicateurs de résultats

- Réussite aux examens : 2024 : 100% 2025 : 80%
- Taux d'insertion : 2024 : 50% 2025 : 40%
- Taux de poursuite d'études : 2024 : 50% 2025 : 60%
- Plus d'informations sur notre site internet

### Tarifs

Frais de formation pris en charge par l'OPCO de l'entreprise conformément à la grille tarifaire de France compétences.

### Et après...

Le ou la titulaire exerce tout ou partie de ses activités dans un atelier de maintenance. Il ou elle peut être sur des postes de : mécanicien d'atelier, technicien d'atelier chez des concessionnaires, des loueurs, des constructeurs ou réparateurs de matériels, des entreprises de travaux publics ou des collectivités locales. Poursuites d'études possibles en BTS MMCM, CQP technicien de maintenance des matériels de construction et de manutention en atelier...

### Référent handicap

Locaux accessibles aux personnes en situations de handicap. Adaptation des moyens de la prestation possible.

Mise en relation avec le référent handicap

**Mme Véronique LEGRAND** au **05.49.50.34.19**

**Mail : secretariat-cf@isaac-etoile.fr**

### Pré-candidature

À partir du site internet



# Contenu de formation

## ➤ Enseignement professionnel

- Analyse d'un système
- Motorisation
- Hydraulique
- Electricité
- Technologie appliquée en atelier afin de diagnostiquer et réparer une panne, d'effectuer un suivi et un contrôle du matériel, de conseiller les utilisateurs
- Formation à la conduite d'engins (en sécurité hors production, en référence aux recommandations de la CNAMTS)
- Formation à la préparation à l'habilitation électrique
- Formation à la manipulation des fluides frigorigènes (climatisation)
- Formation au Sauvetage Secourisme du Travail (SST)
- Économie Gestion
- PSE

## ➤ Matières générales

- Français
- Histoire Géographie Enseignement Moral et Civique
- Anglais
- Mathématiques
- Sciences
- Arts appliqués et cultures artistiques
- Éducation physique et sportive

## ➤ Activités professionnelles en entreprise

- Organiser l'intervention (s'informer, collecter les informations, préparer l'intervention, organiser le poste de travail).
- Effectuer un diagnostic (constater les symptômes, réaliser les tests et les mesures, interpréter les résultats).